

## Modulare Großküchengeräteserie 900XP Electrio Induktions Wok - 400 mm

### Technisches Datenblatt

 ARTIKEL #  
 MODELL #

NAME #

SIS #

AIA #


**391353 (E91NEDW00P)**

 900XP Elektro Induktions  
 Wok - 400 mm High  
 Performance 5kW

### Kurzbeschreibung

#### Artikel Nr.

Hoch belastbarer Glaskeramik-Wokbehälter mit 5 kW Leistung und Überhitzungsschutz. Induktionsoberteil zur Maximierung der Wärmeübertragung auf die Pfannen und zur Reduzierung des Energieverbrauchs im Standby-Modus. Gerät mit Topferkennung: Induktor wird nur aktiviert, wenn eine induktionsfreundliche Wok-Pfanne auf den Herd gestellt wird. Seiten- und Rückwand des Gerätes komplett aus Edelstahl AISI 304 mit Scotch Brite Finish. Extra starke Arbeitsplatte aus 2 mm starkem Edelstahl AISI 304. Rechtwinklige Seitenkanten für eine bündige Verbindung zwischen den Geräten.

### Hauptmerkmale

- Extra starker Ceranglas-Wok.
- 5 kW Induktor mit Überhitzungsschutz.
- Verringerte Wärmeabgabe an die Umgebung.
- Topferkennung - der Induktor schaltet nur ein, wenn eine für Induktion geeignete Pfanne aufgesetzt wird.
- Schutzart IPX5
- Zu verwendender Topfdurchmesser: min. 12 cm, max. 28 cm, um eine maximale Heizleistung zu erreichen.
- Geeignet für die Installation auf der Arbeitsplatte.

### Konstruktion

- Rück- und Seitenwände aus Chromnickelstahl 1.4301.
- Alle Funktionskomponenten sind von vorn zugänglich.
- Das Gerät ist 930 mm tief als Arbeitsflächenv-ergrößerung.
- 2 mm dicke Deckplatte aus Edelstahl.
- Gerät mit rechtwinkligen Seitenkanten für bündige Verbindung der Gerät nebeneinander ohne Ritzen und Schmutzecken.
- Außenverkleidung aus Edelstahl mit Scotch Brite Schliff.

### Nachhaltigkeit



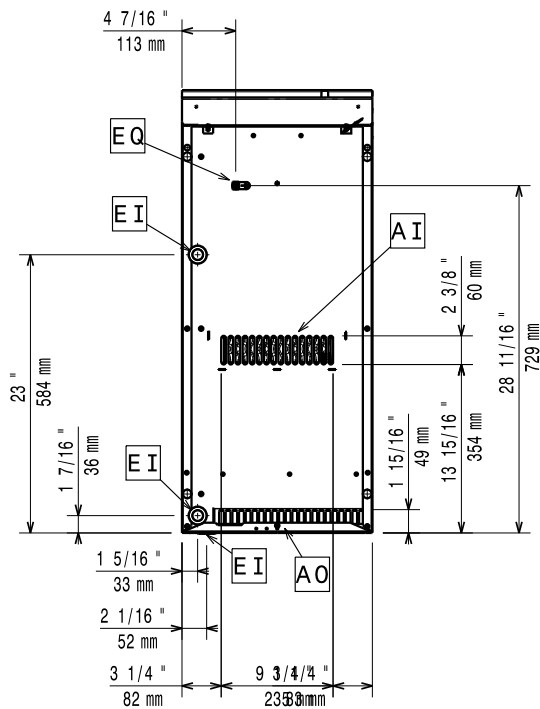
- Induktionsheizung mit hohem Wirkungsgrad (bis 90%) maximiert die Wärmeleitung an die Produkte und verringert den Energieverbrauch im Stand-by-Modus.
- Dieses Modell entspricht der Schweizer Energieeffizienz-Verordnung (730.02).

### Optionales Zubehör

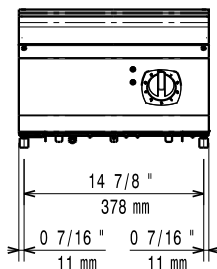
- |   |                                     |
|---|-------------------------------------|
| • Verbindungs-/Dichtungsmittel            | PNC 206086 <input type="checkbox"/> |
| • Träger für Brückeninstallation, 800 mm  | PNC 206137 <input type="checkbox"/> |
| • Träger für Brückeninstallation, 1000 mm | PNC 206138 <input type="checkbox"/> |
| • Träger für Brückeninstallation, 1200 mm | PNC 206139 <input type="checkbox"/> |
| • Träger für Brückeninstallation, 1400 mm | PNC 206140 <input type="checkbox"/> |
| • Träger für Brückeninstallation, 1600 mm | PNC 206141 <input type="checkbox"/> |
| • Träger für Brückeninstallation, 400 mm  | PNC 206154 <input type="checkbox"/> |

Genehmigung: \_\_\_\_\_

Front

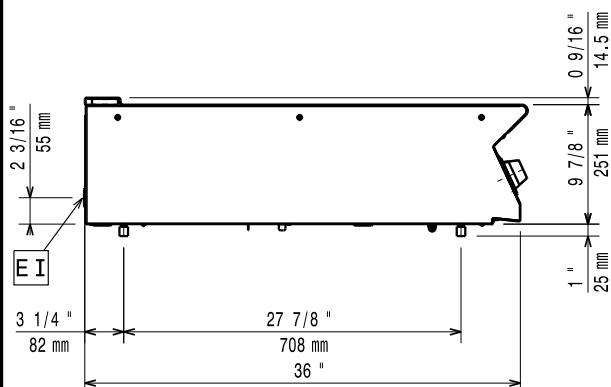


Seite



EI = Elektroanschluss  
 EQ = Equipotentialschraube

oben



### Elektrisch

Netzspannung:	380-400 V/3 ph/50/60 Hz
Vorbereitet für:	380-400V 3~ 50/60Hz 5kW
Gesamt-Watt	5 kW

### Schlüsselinformation

Induction compatible pots & pans must be used.

Außenabmessungen, Länge:	400 mm
Außenabmessungen, Tiefe:	930 mm
Außenabmessungen, Höhe:	250 mm
Nettogewicht:	30 kg
Zertifizierungsgruppe	N9CIN
Abmessungen hintere Platten:	Ø 300
Abmessungen Induktionsplatte (Breite):	400 mm
Abmessungen Induktionsplatte (Tiefe):	930 mm